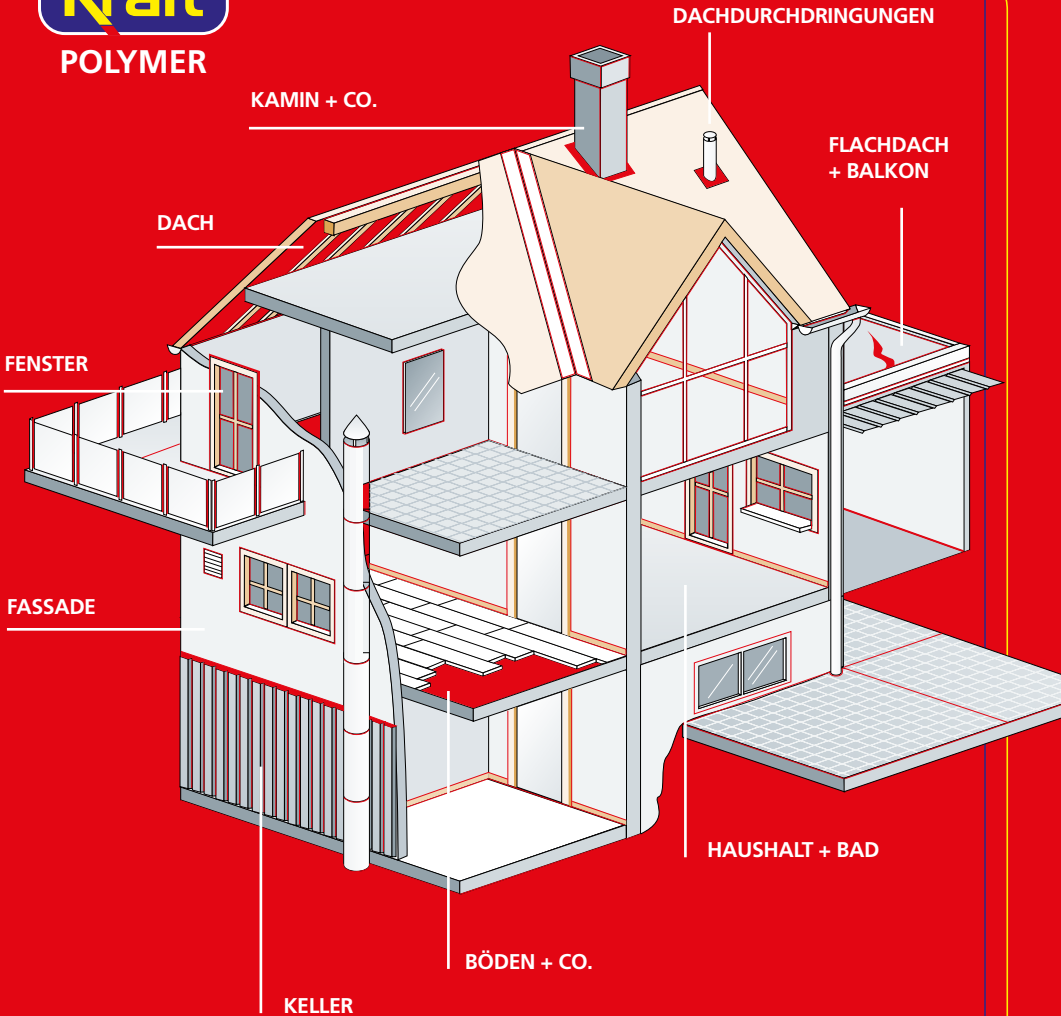




POLYMER

## GESAMTKATALOG HANDELSPRODUKTE



**WERTE ERHALTEN UND SCHÜTZEN**  
**MIT DEM SMP KLEB- UND DICHTSTOFFSPEZIALISTEN**  
**KOMPROMISSLOS IN QUALITÄT UND LEISTUNG!**

DEINE MARKE,  
DEIN ERFOLG!



## WIR LIEBEN UND LEBEN DAS DICHTEN UND KLEBEN

Seit der Gründung im Jahr 1996, ist die Reiß GmbH motiviert wie am ersten Tag, auf die sich stetig ändernden Bedürfnisse der Anwender von Kleb- und Dichtstoffen schnell, kompetent und zuverlässig zu reagieren. Mit fachlicher Kompetenz bieten wir unseren Kunden wirtschaftliche und effektive Lösungen für Kleb- und Dichtanwendungen jedweder Art.

Gemeinsam mit unseren Herstellungs- und Modifizierungspartnern entwickeln wir regelmäßig neue und innovative High-Tech Kleb- und Dichtsysteme überwiegend auf Basis von silanmodifizierten Polymeren (SMP).

Ein sehr gut eingespieltes Team von qualifizierten Mitarbeitern im Innen- und Aussendienst ist bereit für unsere Kunden das Optimum zu erreichen. Unnötig lange Wege, Bürokratie, steife Strukturen sind für uns ebenso Fremdwörter wie Dienstleistungs- und Servicewüste. Wir sind zertifiziert nach 9001:2015 Qualitätsmanagement und 14001:2015 Umweltmanagement.



Der Firmensitz der  
Reiß GmbH in Rauenberg.

## WIESO SILANMODIFIZIERTE POLYMERE?

Mit der Entwicklung von silanmodifizierten Polymeren (SMP) ist es gelungen, die positiven Eigenschaften von flexiblen Polyurethanen, Silikonen und Acrylat-Kleb- und Dichtstoffen miteinander zu verbinden, ohne deren Schwächen zu übernehmen.

Auf den folgenden Seiten finden Sie unterschiedliche silanmodifizierte Polymerprodukte, die speziell abgestimmt sind auf die Konsistenz, Bruchdehnung, Shore Härte, Festigkeit, Geschwindigkeit und Sofortfixierung sowie auf spezielle Einsatzgebiete und Anforderungen.

- Einkomponentig
- Geruchsneutral
- Frei von Lösungsmitteln, Isocyanaten und Silikonen
- Keine umwelt- und gesundheitsgefährdende Stoffkennzeichnung
- Enthält kein Wasser
- Einfache Verarbeitung, auch bei hohen oder tiefen Temperaturen
- Luftfeuchtigkeitsvernetzend
- Einsetzbar für Innen- und Aussenanwendungen
- Korrigierbar
- Spalt- und rissüberbrückend
- Kein Aufquellen
- Gute Farben- und Lackhaftung, auch Nass-in-Nass
- Sehr breites Haftspektrum (siehe Tabelle)
- Haftet auf bereits vernetzten Kleb- und Dichtstoffen (SMP-basiert)
- Dauerelastisch, auch bei hohen oder tiefen Temperaturen
- Sehr gute Anschlussverträglichkeit zu PU-Schaum, Epoxid und Acrylaten
- Blasenfreie Aushärtung
- Hohe UV- und Witterungsbeständigkeit
- Sehr gute mechanische Eigenschaften (kein „Kaugummi-Effekt“)

- Geringe Staubaufnahme
- Geringer Schrumpf (keine Versprödung)
- Dauertemperaturbeständig von - 40 °C bis + 90 °C (kurzfristig bis + 200 °C, ca. 10 Min.)
- Nicht korrosiv auf Oberflächen und Lacken
- Hervorragende Körper- und Trittschalldämmwerte
- Schlag-, vibrations- und schockabsorbierend
- Gleicht thermische Ausdehnungen und Materialspannungen aus
- Gut beständig gegen Wasser, Salzwasser, aliphatische Lösungsmittel, Öle, Fette, verdünnte organische Säuren und Alkalien
- Kleben und Dichten in einem Arbeitsgang
- Reduziert Kosten, verringert Wartezeiten, erhöht die Gestaltungsfreiheit für optisch saubere Übergänge
- Kein frostempfindliches Lagergut
- Sehr lagerstabil, auch nach mehrmaligem Öffnen und Verschließen



## ANWENDUNGSBEISPIELE DAUERELASTISCHES KLEBEN UND DICHTEN FÜR INNEN UND AUSSEN VON FASSADE, DACH, WAND, DECKE, BODEN UND RUND UM IHR PROJEKT MIT SILANMODIFIZIERTEN POLYMEREN

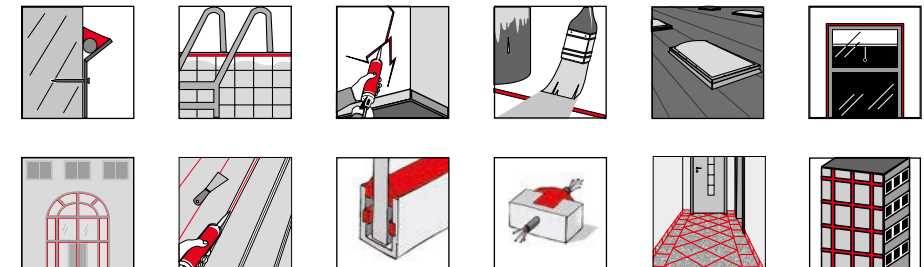
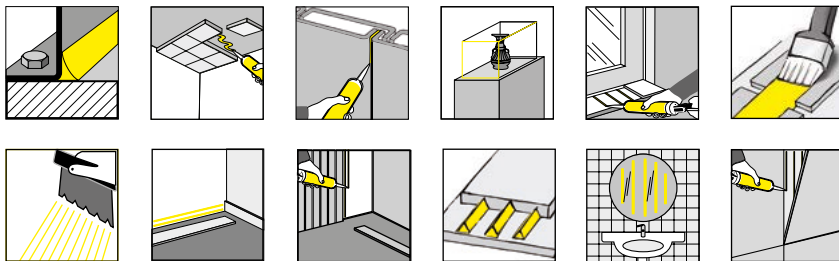


### Kleben und Dichten in einem Arbeitsgang von:

- Schildern
- Fensterbänken
- Leisten
- Halterungen
- Glasscheiben
- Winkeln
- Versteifungen
- Verstrebungen
- Profilen
- Beschlägen
- Platten
- Sandwichbauteilen
- Scheiben
- Blechen
- Aufbauten
- Verkleidungen
- Abdeckungen
- Bodenbelägen
- Treppenbelägen
- Bodenplatte und Blechübergängen
- Rahmen
- Paneele
- Blenden
- Manschetten
- Sockelleisten
- Dekoelementen für Wände und Decken
- Übergangsschienen
- Regenrinnen
- Rohren
- Dämm- und Isolierplatten
- Behälter
- Kästen
- Kabinen
- Fliesen
- Anschluss- und Abschlusschienen
- PVC- und EPDM-Folien

### Dichten und Verfugen von:

- Hochbaudehnfugen
- Anschlussfugen für Wand-, Boden-, Fassaden-, Dach-, Fenster- und Türelementen
- Befahrbaren Bodenfugen
- Flansch- und Flächenabdichtungen
- Holz-, Metallfenster- und Türversiegelungen
- Lichtkuppel- und Wintergartenabdichtungen
- Glasversiegelungen allgemein
- Bodenfugen allgemein
- Bodenfugen für Massivhölzer, Parkett, Laminat und Korkbeläge
- Flächendichtungen
- Allgemein: Risse und Löcher verschließen
- Kabel- und Rohrdurchführungen verschließen
- Fugen allgemein



# TURBOFLEX®

DER ALLROUNDER UND PROBLEMLÖSER

4 IN 1



TURBOFLEX® 4 IN 1 hält sofort 400 g und hat 300 kg Zugkraft nach der Aushärtung. (Fläche 10 x 10 cm)

- 1 Schneller, kraftvoller Montage- und Konstruktionsklebstoff
- 2 Dauerelastischer, schrumpf- armer Fugendichtstoff
- 3 Übergänge und Nähte abdecken und versiegeln
- 4 Spachteln, modellieren, aufbauen, füllen; bis zu 40 mm standfest

FÜR SPANNUNGSFREIES KLEBEN. ERSETZT IN VIELEN FÄLLEN SCHRAUBEN, NÄGEL, NIETEN, SCHWEIßEN UND LÖTEN.

IN DEN BEREICHEN WERKSTATT, BAU, MONTAGE, HANDWERK, INDUSTRIE, KFZ, MARINE, CARAVAN UND VIELES MEHR.



Der TURBOFLEX® 4 IN 1 ist ein innovativer, flexibler Montagekleb- und Dichtstoff mit schnellem Durchhärtemechanismus bei sehr guten mechanischen Festigkeitswerten. TURBOFLEX® 4 IN 1 wird überall dort eingesetzt, wo herkömmliche 1K flexible Klebstoffe nicht genügend Soforthaltkraft und schnelle Handhabungsfestigkeitszeiten gewährleisten. Mit seinen speziellen Formulierungseigenschaften ist TURBOFLEX® 4 IN 1 auch immer häufiger eine Alternative zu 2K Montageklebstoffen.

## PRODUKTVORTEILE

- Sofortfixierformel
- Einkomponentig
- Einfache Verarbeitung
- Lösungsmittel-, phthalat-, isocyanat- und silikonfrei
- Sehr standfest (thixotrop) bis 40 mm
- Korrigierbar
- Sehr breites Haftspektrum, auch ohne Haftvermittler
- Spalt- und rissüberbrückend
- Schleif- und lackierfähig (Nass-in-Nass)
- Sehr geringer Schrumpf
- Sehr schnelle Durchhärtung
- Dauerelastisch von - 40 °C bis + 90 °C
- Sehr hohe mechanische Festigkeit
- Sehr hohe Bruchdehnung
- Sehr gute Dichteigenschaften
- Sehr gute Witterungs- und Alterungsbeständigkeit
- Gut beständig gegen Wasser, Salzwasser, aliphatische Lösungsmittel, Öle, Fette, verdünnte anorganische Säuren und Alkalien
- Nicht korrosiv auf den Oberflächen
- Korrosionsschützend
- Schlag- und vibrationsfest (schockabsorbierend)
- Widersteht thermischen Ausdehnungen und Materialspannungen
- VOC- und halogenfrei
- Geruchsarm
- Temperaturbeständigkeit kurzzeitig bis zu + 200 °C

## TURBOFLEX® 4 IN 1

FARBEN	Art.Nr.:	INHALT
	Schwarz 98454	290 ml / 400 g €
	Grau 98464	290 ml / 400 g €
	Weiß 98444	290 ml / 400 g €

PRODUKTVIDEO UND WEITERE DETAILS IM NETZ



# TURBOFLEX®

DER ALLROUNDER UND PROBLEMLÖSER

## TRANSPARENT



- 1 Schneller, kraftvoller Montage- und Konstruktionsklebstoff
- 2 Dauerelastischer, schrumpfarmer Fugendichtstoff
- 3 Übergänge und Nähte abdecken und versiegeln
- 4 Spachteln, modellieren, aufbauen und füllen



FÜR SPANNUNGSFREIES KLEBEN.  
ERSETZT IN VIELEN FÄLLEN  
SCHRAUBEN, NÄGEL, NIETEN,  
SCHWEIßEN UND LÖTEN.



IN DEN BEREICHEN WERKSTATT,  
BAU, MONTAGE, HANDWERK,  
INDUSTRIE, KFZ, MARINE,  
CARAVAN UND VIELES MEHR.



Der TURBOFLEX® TRANSPARENT ist ein innovativer, flexibler Montagekleb- und Dichtstoff mit schnellem Durchhärtemechanismus bei sehr guten mechanischen Festigkeitswerten. TURBOFLEX® TRANSPARENT wird überall dort eingesetzt, wo herkömmliche 1K flexible Klebstoffe nicht genügend Soforthaltekraft und schnelle Handhabungsfestigkeitszeiten gewährleisten. Mit seinen speziellen Formulierungseigenschaften ist TURBOFLEX® TRANSPARENT auch immer häufiger eine Alternative zu 2K Montageklebstoffen.

## PRODUKTVORTEILE

- Einkomponentig
- Einfache Verarbeitung
- Lösungsmittel-, phthalat-, isocyanat- und silikonfrei
- Sehr standfest (thixotrop) bis 40 mm
- Korrigierbar
- Spalt- und rissüberbrückend
- Schleif- und lackierfähig (Nass-in-Nass)
- Sehr geringer Schrumpf
- Sehr schnelle Durchhärtung
- Temperaturbeständig von - 40 °C bis + 80 °C
- Hohe mechanische Festigkeit
- Hohe Bruchdehnung
- Sehr gute Dichteigenschaften
- Gute Witterungs- und Alterungsbeständigkeit
- Gut beständig gegen Wasser, Salzwasser, aliphatische Lösungsmittel, Öle, Fette, verdünnte anorganische Säuren und Alkalien
- Sehr breites Haftspektrum, auch ohne Haftvermittler
- Nicht korrosiv auf den Oberflächen
- Korrosionsschützend
- Schlag- und vibrationsfest (schockabsorbierend)
- Widersteht thermischen Ausdehnungen und Materialspannungen
- VOC- und halogenfrei
- Geruchsarm
- Kurzfristige Temperaturerhöhung auf + 120 °C

## TURBOFLEX® TRANSPARENT

FARBE

Art.Nr.:

INHALT



Transparent

98474

290 ml / 310 g e

PRODUKTVIDEO UND  
WEITERE DETAILS IM NETZ



# TURBOFLEX® PLAN

HIGH-TECH-KLEBSTOFF FÜR HOCHBEANSPRUCHE FLÄCHEN



DIE PERFEKTE KLEBUNG

FÜR HOCHBEANSPRUCHE FLÄCHEN



TURBOFLEX® PLAN ist ein dauerelastischer, spritzbarer 1-Komponenten Klebstoff auf SMP Basis. Er eignet sich für klein- und großflächige, hochbeanspruchte Verklebungen im Innen- und Aussenbereich. TURBOFLEX® PLAN ist mühelos mittels Zahnpachtel zu verziehen und weist einen sehr guten Riefenstand auf; auch bei schrägen Flächen.

- 1 Sehr hohe Reiß-, Schlag-, Druck-, Schub- und Rollfestigkeit
- 2 Leichtes Verarbeiten mit der Spachtel
- 3 Reduziert Körper- und Trittschall
- 4 Für Pulver- und Thermolackierung kurzzeitig bis + 220 °C beständig
- 5 Nicht korrosiv auf Oberflächen
- 6 Schlag- und vibrationsfest (schockabsorbierend)
- 7 Ideal auch für Fußbodenheizungen

## PRODUKTVORTEILE

- Sehr hohe Klebkraft
- Lange Verarbeitungszeit
- Lösungsmittel-, phthalat-, isocyanat- und silikonfrei
- Sehr breites Haftspektrum
- Geeignet für Innen und Aussen
- Witterungsbeständig
- Sehr geringer Schrumpf
- Geeignet auch für elastische Beläge
- Ausgleichend bei Höhenunterschieden
- Geruchsarm
- Anstrichverträglich
- Dauerelastisch auch bei hohen Temperaturen
- Korrigierbar
- Spalt- und rissüberbrückend
- Haftet auch auf feuchten Flächen
- Sehr gute Dichteigenschaften

## TURBOFLEX® PLAN

FARBE



RAL 1015, Ocker

Art.Nr.:

98412

## INHALT

10 Schlauchbeutel à 400 ml / 550 g e  
1 Rührstab, 1 Zahnpachtel, 2 Schlauchbeuteldüsen

PRODUKTVIDEO UND  
WEITERE DETAILS IM NETZ



INDOOR

PANEL

KLEBSTOFF

DER ALLROUNDER FÜR DIE EINFACHE,  
SCHNELLE UND KOSTENGÜNSTIGE  
WANDPANEELMONTAGE.



Hält sofort bis 25 kg/m<sup>2</sup>  
ohne zusätzliches Abstützen.



600 ml SCHLAUCHBEUTEL



Unser Indoor Panel Klebstoff ist ein innovativer High-Tech Sofort-Montageklebstoff für Innenwandverkleidungen.

Er hält Plattengewichte bis zu 25 kg pro m<sup>2</sup> sofort und kann nach der Verklebung noch bis zu 15 Minuten korrigiert werden. Mit ihm können Unebenheiten von bis zu 10 mm überbrückt werden. Der Reiß-Kraft Indoor Panel Klebstoff besitzt ein außergewöhnlich breites Haftspektrum, somit können viele Plattentypen auf vielen Untergründen verklebt werden (siehe Seite 38).

- 1 Dauerelastischer Montageklebstoff
- 2 Breites Haftspektrum auch auf Fliesen
- 3 Geeignet für Spiegellack und Naturstein
- 4 Gesundes Raumklima für Mensch und Umwelt
- 5 Ersetzt in vielen Fällen Schrauben, Nägel, Nieten und / oder Klebebänder

#### PRODUKTVORTEILE

- Geruchsneutral
- Extrem schnelle Montage
- Keine Schallbrücken (entkoppelt)
- Überbrückt Unebenheiten bis zu 10 mm
- 15 Minuten korrigierbar
- Frei von Isocyanaten, Phthalat, Silikon, Bisphenolen, Oximen und Zinn
- Sehr emissionsarm
- Nicht korrosiv auf Oberflächen

#### INDOOR PANEL KLEBSTOFF

FARBE

 Hellblau

Art.Nr.:

22600

INHALT

600 ml / 840 g e  
(Schlauchbeutel)

#### PRODUKTVIDEO UND WEITERE DETAILS IM NETZ



# 8 in 1

## UNIVERSAL-SMP DICHT- UND KLEBSTOFF



Der 8 in 1 ist ein dauerelastischer Universal-SMP Dicht- und Klebstoff. Der neutral vernetzende, feuchtigkeitshärtende Dicht- und Klebstoff ist auf universelle Anwendungen ausgelegt. Dank seiner hohen Schimmelpilzresistenz ist der 8 in 1 hervorragend geeignet für das Verfugen von Fassadenelementen, Verglasungen, Fugen im Sanitärbereich sowie im Fußbodenbereich. Unser 8 in 1 ist absolut witterungsbeständig, geruchs- und sehr emissionsarm. Geprüft und zugelassen im lebensmittelnahen Bereich und erfüllt die Anforderungen der VDI 6022 RLT-Anlagen.

### PRODUKTVORTEILE

- Einkomponentig
- Lösungsmittel-, phthalat-, isocyanat- und silikonfrei
- Für Anschluss- und Dehnfugen
- Für Innen und Aussen
- UV- und witterungsbeständig
- Für Wand, Boden, Decke, Fassade und Dach
- Extrem dauerelastisch
- Anstrichverträglich (Nass-in-Nass)
- Sehr breites Haftspektrum
- Leichtes Verarbeiten und Abglätten
- Keine Randzonenverfärbung auf Naturstein
- Schimmelpilzresistent
- Haftet auch auf feuchten Flächen
- Geruchs- und emissionsarm
- Schleif- und lackierbar
- Nicht korrosiv auf Oberflächen
- Lange Verarbeitungszeit

### DIE PERFEKTE FUGE

- 1 Extrem dauerelastisch
- 2 Geeignet für Wand, Boden, Decke, Fassade und Dach
- 3 Für Anschluss- und Dehnfugen sowie flexible Klebungen
- 4 Sehr breites Haftspektrum
- 5 Haftet auch auf feuchten Flächen
- 6 UV- und witterungsbeständig
- 7 Schimmelpilzresistent
- 8 Anstrichverträglich auch Nass-in-Nass



### UNIVERSAL-SMP DICHT- UND KLEBSTOFF 8 IN 1

FARBEN	Art.Nr.	INHALT
	RAL 7016, Anthrazitgrau 33100	290 ml / 425 g €
	RAL 7004, Signalgrau 33500	290 ml / 425 g €
	RAL 7035, Lichtgrau 33300	290 ml / 425 g €
	RAL 9010, Reinweiß 33400	290 ml / 425 g €

### PRODUKTVIDEO UND WEITERE DETAILS IM NETZ



# UNIVERSAL-SMP DICHT- UND KLEBSTOFF TRANSLUZENT

## DIE PERFEKTE FUGE

- 1 Extrem dauerelastisch
- 2 Geeignet für Wand, Boden, Decke, Fassade und Dach
- 3 Für Anschluss- und Dehnfugen sowie flexible Klebungen
- 4 Sehr breites Haftspektrum
- 5 Haftet auch auf feuchten Flächen
- 6 UV- und witterungsbeständig
- 7 Schimmelpilzresistent
- 8 Anstrichverträglich (Nass-in-Nass)



Transluzenter, dauerelastischer 1-Komponenten Dicht- und Klebstoff auf SMP Basis. Der neutral vernetzende, feuchtigkeitshärtende Dicht- und Klebstoff ist auf universelle Anwendungen ausgelegt.

Dank seiner hohen Schimmelpilzresistenz eignet er sich für das Verfugen von Fassadenelementen, Verglasungen, Fugen im Sanitärbereich sowie im Fußbodenbereich. Der Universal-SMP Dicht- und Klebstoff TRANSLUZENT ist absolut witterungsbeständig, geruchs- und sehr emissionsarm. Erfüllt die Anforderungen der VDI 6022 RLT Anlagen.

## PRODUKTVORTEILE

- Einfache Verarbeitung, einkomponentig
- Einfache Nachbearbeitung und Reinigung
- Lösungsmittel-, phthalat-, isocyanat- und silikonfrei
- Breites Haftspektrum
- Anstrichverträglich (Nass-in-Nass)
- Sehr gute Dichteigenschaft
- Sehr emissions- und geruchsarm
- Für Wand, Boden, Fassade, Decke und Dach
- Extrem dauerelastisch
- Für Innen und Aussen
- Für Anschluss- und Dehnfugen
- Schimmelpilzresistent
- Keine Randzonenverfärbung auf Naturstein

## UNIVERSAL-SMP DICHT- UND KLEBSTOFF TRANSLUZENT

FARBE	Art.Nr.:	INHALT
<input type="checkbox"/> Semi-transparent	53000	290 ml / 305 g e

Erscheinungsbild im ausgehärteten Zustand:  
Dünnere Auftrag - lichtdurchlässig  
Dicker Auftrag - milchig weiß

## PRODUKTVIDEO UND WEITERE DETAILS IM NETZ



## Gomastit AQUA PROTECT FLEX LIQUID

Selbstverlaufende Bauwerksabdichtung  
für horizontale und vertikale Flächen.

### PRODUKTVORTEILE

- Einkomponentig
- Gebrauchsfertig
- Lange Verarbeitungszeit
- Breites Haftspektrum
- Rissüberbrückend (bis zu 5 mm)
- Formstabil, kein Wegfließen bei schrägen Flächen
- Sehr gute Witterungs- und Alterungsbeständigkeit
- Nicht korrosiv auf Oberflächen
- Frei von Zinn, Phthalat, Lösungsmitteln, Isocyanat und Bitumen



Beschichten von größeren horizontalen Flächen, Fundamenten, Betonplatten. Instandsetzung bzw. Instandhaltung von Dach-abdichtungen. Ausbessern und Verstärken von bestehenden Abdichtungssystemen. Abdichten und Reparieren von Anschluss-fugen wie z.B. Schornsteinen, Lichtkuppeln, Übergängen und Anschlüssen auf dem Flachdach, Dachrinnen- und Fallrohren sowie Rohr- und Leitungsanschlüssen im Grundmauerbereich. Ausgießen von horizontalen Bewegungsfugen.



Bitumen-  
schindeln



Blech-  
korrosion



Fallrohr/  
Dachrinne



Satelliten-  
anlage



Grund-  
mauer



Kamin



Nassbereich



Oberlicht



Flachdach



Terrasse

### VLIES CLS 80

ca. 23 m x ca. 0,21 m = ca. 4,83 m<sup>2</sup>



### VERBRAUCHSMENGEN

#### MIT VLIES-EINLAGE:

1. Schicht: ca. 1,5 kg / m<sup>2</sup>, (Schichtdicke von ca. 1,0 mm)
2. Schicht: ca. 2,5 kg / m<sup>2</sup> erforderlich

#### OHNE VLIES-EINLAGE:

1. und 2. Schicht: ca. 1,5 kg / m<sup>2</sup>

### AQUA PROTECT FLEX LIQUID

FARBE

Grau

Art.Nr.:

243571-010GRA  
243571-020GRA  
243571-030GRA

INHALT

1,13 kg €  
6,0 kg €  
16,0 kg €

### DETAILS IM NETZ





## EXKLUSIV SPEZIALBESCHICHTUNG

- 1 Dauerelastisch
- 2 Rissüberbrückend ( $\leq 5$  mm)
- 3 Formstabil
- 4 Sehr emissionsarm
- 5 UV-beständig



Standfester, elastischer 1-K-Dichtstoff auf SMP-Basis. Enthält kein Zinn, Phthalat, Lösungsmittel, Isocyanat und Bitumen. Absolut witterungsbeständig, feuchtigkeitshärtend, silikonfrei, neutral vernetzend, sehr emissionsarm. Geeignet für den direkten Kontakt mit Bitumenbahnen.

Zum Füllen von großen Spalten, Lunkern, Löchern, Dilatationsfugen. Fugen oder Risse, welche nachträglich mit GOMASTIT AQUA PROTECT FLEX LIQUID überstrichen werden, müssen vorgängig mit GOMASTIT AQUA PROTECT FLEX ausgefugt werden. Für Anschluss-, Bewegungs-, und Fassadenfugen im Hochbau auf Beton, Asphaltbelägen, Mauerwerk, Putz, Holz, Metall und diversen Kunststoffen geeignet sowie Anschluss- und Bewegungsfugen im Aussenbereich, welche begangen oder befahren werden.

## PRODUKTVORTEILE

- Einkomponentig
- Lange Verarbeitungszeit
- Nicht korrosiv
- Überstreichbar
- Alterungsbeständig
- Sehr breites Haftspektrum
- Lösungsmittel-, isocyanat-, wasser-, phthalat-, silikon-, zinn- und bitumenfrei

## 600 ml SCHLAUCHBEUTEL



## AQUA PROTECT FLEX

FARBE

 Schwarz

Art.Nr.:

 213031-030SCH  
 213046-010SCH

INHALT

 310 ml / 450 g e  
 600 ml / 870 g e

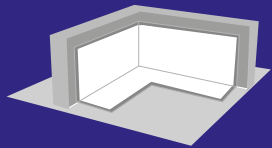
## DETAILS IM NETZ



# BLECH & BITUMEN Reparaturset

**INHALT** (reicht für ca. 0,5 m<sup>2</sup>)

Komplettsset beinhaltet 1,13 kg Gomastit Aqua Protect Flex Liquid sowie sämtliches, notwendiges Zubehör wie Vlies, Pinsel, Reinigungstücher für Klebeflächen und Hände, Einweghandschuhe, Spachtel, Abdeckband und eine ausführliche Arbeitsanleitung.



Beispiele für Vlies-Zuschnitt



HANDSCHUHE INKL.

Das Set für die schnelle und fachmännische Reparatur im Dach- und Bodenbereich. Selbstnivellierende Bauwerksabdichtung für horizontale und vertikale Flächen. Enthält kein Zinn, Phthalat, Lösungsmittel, Isocyanat und Bitumen. Auf Basis silanmodifizierter Polymere. Bestens geeignet zum Beschichten von horizontalen Flächen und Instandsetzung bzw. Instandhaltung von Dachabdichtungen.

Ausbessern und verstärken von bestehenden Abdichtungssystemen. Abdichten und Reparieren von Anschluss-fugen wie z.B. Schornsteinen, Lichtkuppeln, Übergängen und Anschlüssen auf dem Flachdach, Dachrinnen- und Fallrohren sowie Rohr- und Leitungsanschlüssen im Grundmauerbereich. Ausgießen von horizontalen Bewegungsfugen.

## PRODUKTVORTEILE

- Beinhaltet alles was für eine fachmännische Ausführung benötigt wird
- Einkomponentig
- Lange Verarbeitungszeit
- Nicht korrosiv
- Überstreichbar
- Alterungsbeständig
- Sehr breites Haftspektrum
- Frei von Zinn, Phthalat, Lösungsmitteln, Isocyanat und Bitumen



## BLECH & BITUMEN REPARATURSET

FARBE

 Grau

Art.Nr.:

20712

DETAILS IM NETZ



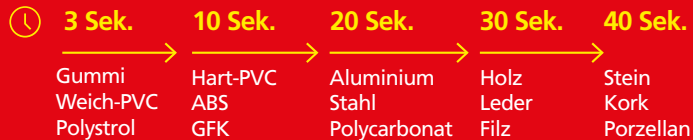
# TURBO KLEBER

KLEBEN NEU ERLEBEN!



### Härtungszeiten:

(Ca. Angaben TURBO KLEBER bei 23 °C und 50 % relative Luftfeuchte)



Ca. 80 % Endfestigkeit nach 5 Minuten; 100 % nach 24 Stunden.

Innovative Verschluss- und Dosiertechnik

Für poröse  
und saugende  
Materialien

In der modernen Klebetechnik werden immer höhere Ansprüche an die Klebstoffe gestellt. Die neue High-Tech-Formel des TURBO KLEBERS übertrifft diese in vielen Punkten. Seine universelle Einsatzbreite, die unglaubliche Klebkraft und Schnelligkeit überzeugt selbst sehr kritische Klebstoffanwender.

### PRODUKTVORTEILE

- Leichte Handhabung
- Universell einsetzbar
- Feindosierung
- Punktgenaues Auftragen
- Vor Anpressen korrigierbar
- Noch länger haltbar
- Sparsam und ergiebig
- Dosierkanüle verstopft nicht
- Kleben bis zum letzten Tropfen
- Verbindet viele Materialien dauerhaft in Sekunden mit extremer Klebkraft „fast wie geschweißt“

## TURBO FÜLLSTOFF

In Verbindung mit unserem TURBO KLEBER

### IDEAL GEEIGNET FÜR

Metall, Aluminium, Kupfer, Hartkunststoffe, Messing, Stahl, Holz, Glas, Stein, Porzellan, Marmor, Granit.

Zum Füllen, Ausbessern, Verstärken, Modellieren und Befestigen.

### DETAILS IM NETZ



### TURBO KLEBER

5 g Art.Nr.: 98505  
10 g Art.Nr.: 98510  
20 g Art.Nr.: 98520  
50 g Art.Nr.: 98550

### TURBO KLEBER GEL

10 g Art.Nr.: 90010

### TURBO FÜLLSTOFF

15 g Art.Nr.: 97015  
30 g Art.Nr.: 97030

### DETAILS IM NETZ

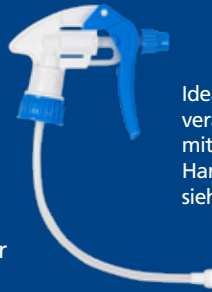
TURBO KLEBER TURBO KLEBER GEL



# CLEAN

## VOR- UND ENDREINIGER

CLEAN wurde entwickelt für das rückstandsfreie und schnelle Reinigen vor dem Kleben, Dichten, Beschichten und Lackieren. CLEAN reinigt streifenfrei und ist daher auch ideal als Endreiniger geeignet. Entfernt rückstandsfrei leichte Verschmutzungen.



Ideal zu verarbeiten mit unserem Handsprüher - siehe Seite 33

### CHEMISCHE BASIS

Wässrig, leicht alkalischer Reiniger mit Alkohol

### ANWENDUNGSGEBIETE

Unser CLEAN entfernt rückstandsfrei leichte Verschmutzungen von Öl, Fett, Lötpaste, Schweißspray, Wachs, Ruß, Trennmittel, Fingerprint und Staub auf Kunststoff, Folie, Metall, Edelstahl, lackierte und galvanisierte Flächen, Glas, Keramik, Chrom usw.

### INHALT

500 ml, Art.Nr.: 57500

### DETAILS IM NETZ



# TOP-FINISH

## ABGLÄTTMITTEL

TOP-FINISH ist gebrauchsfertig und wurde für das einfache Abglätten von unseren SMP Kleb- und Dichtstoffen entwickelt. TOP-FINISH ist auch für Naturstein geeignet.

### CHEMISCHE BASIS

Wässrig, leicht tensidhaltig

### ANWENDUNGSGEBIETE

Mit TOP-FINISH Universal-Abglättmittel werden die Oberflächen von SMP Kleb- und Dichtstoffen auch auf Naturstein geglättet.

### INHALT

500 ml, Art.Nr.: 47500

50 ml, Art.Nr.: 47050

### DETAILS IM NETZ



## HAFTVERMITTLER V40

Farbloser Spezialhaftvermittler für Silikon- und SMP Kleb- und Dichtstoffe, auf saugenden und nichtsaugenden Untergründen.

### INHALT

250 ml  
Art.Nr.: 701040-110

1 Liter  
Art.Nr.: 701040-120

### DETAILS IM NETZ



## HAFTVERMITTLER V21

Farbloser Haftvermittler für Silikon und SMP Kleb- und Dichtstoffe, auf saugenden Untergründen einsetzbar. Erhöht die Haftfestigkeit bei stark Wasser und dynamisch belasteten Fugen.

### INHALT

250 ml  
Art.Nr.: 701021-110

1 Liter  
Art.Nr.: 701021-120

### DETAILS IM NETZ



## HAFTVERMITTLER V17

Farbloser Haftvermittler auf Acrylat-Silikon-Copolymerisat-Basis, speziell geeignet für Silikon und SMP Kleb- und Dichtstoffe, auf saugenden Untergründen einsetzbar.

### INHALT

250 ml  
Art.Nr.: 701017-040

### DETAILS IM NETZ



## HAFTVERMITTLER BLACK GLASS

Black Glass Haftvermittler ist ein schwarz-pigmentierter Haftvermittler, speziell für die Verklebung von Autoscheiben.

### INHALT

250 ml  
Art.Nr.: 709990-030

### DETAILS IM NETZ



### TECHNISCHE DATEN / HAFTSPEKTRUM

Eine Übersicht über die Anwendungsbereiche finden sich in der Hafttabelle auf Seite 40.

## V-NAHT DÜSEN

Ideal zum Dosieren von Montageklebstoffen.

Passend für Kartuschen mit 290 / 310 ml und Schlauchbeutel mit 600 ml.

KARTUSCHE Art.Nr.: 26290  
SCHLAUCHBEUTEL Art.Nr.: 26600



## WINKELDÜSEN SET Art.Nr.: 45000

5 Winkeldüsen 360° drehbar + 2 Verlängerungen im Set. Ideal zum Dosieren von MS- und SMP-Dichtstoffen, Silikon, Acryl, PU und Synthetik kautschuk an schwer erreichbaren Stellen. Verlängerung: 100 mm



## FLÄCHENDÜSE Art.Nr.: 22220

Ideal zum flächigen Dosieren von MS- und SMP-Dichtstoffen, Silikon, Acryl, PU und Synthetik kautschuk. 18 cm Arbeitsbreite, 3 mm Durchmesser Kleberaupe. Passend für Kartuschen und Schlauchbeutel.



DETAILS IM NETZ



## PROFI SPRAY HANDSPRÜHER Art.Nr.: 47047

- Sprühstrahl stufenlos verstellbar
- Filtersieb am Steigrohr
- Hohe Förderleistung durch großen Hub
- Für alle Gewinde mit 28 mm Ø



Passend als Aufsatz für die 500 ml Flaschen: Reiß-Kraft TOP-FINISH Universal-Abglättmittel und Reiß-Kraft CLEAN Vor- und Endreiniger. Der Reiß-Kraft PROFI SPRAY Handsprüher wird beim Erstkauf der 500 ml Flaschen empfohlen.

## PROFI FUGENGLÄTTER SET

4 langlebige und abriebfeste Fugenglätter aus High-Tech PU

Enthaltene Winkel in mm:  
3, 5, 6, 8, 10, 14  
Enthaltene Radien in mm:  
2, 4, 6, 8, 10, 14, 20

Art.Nr.: 35000



# TURBO FLEX®

## AUSPRESSPISTOLE

Manuelle Auspresspistole für Kleb- und Dichtstoffe in Eurokartuschen 150, 290 und 310 ml



← 400 KG VORSCHUBKRAFT

GEWICHT: 0,93 KG  
LÄNGE: 36 CM  
KOLBENHUB: 5 MM  
ÜBERSETZUNG: 26:1

### PRODUKTVORTEILE

- 1 Absolute Profiqualität
- 2 Nachlaufstopp
- 3 Gehärtete Kolbenstange
- 4 Leichtgängiger Kolbenrückzug
- 5 Extra stabile Metallausführung
- 6 Ergonomischer Griff mit bester Kraftübertragung
- 7 360° drehbare Kartuschaufnahme
- 8 Kompaktes Maß und geringes Gewicht
- 9 Entlastungsriegel
- 10 Aufhängebügel
- 11 Nachstellschraube für Kolbenstangenlauf



Lieferung auf edlem Display-Karton

DETAILS IM NETZ



Art.Nr.: 55000

## MANUELLE PISTOLE



Manuelle Auspresspistole für Kleb- und Dichtstoffe in Eurokartuschen 150, 290 und 310 ml sowie Schlauchbeutel 400 ml und 600 ml

Gewicht: 0,8 kg  
Länge: 48 cm  
Kolbenhub: 6,5 mm  
Vorschubkraft: 2,5 kN bis 250 kg  
Übersetzung: 18 zu 1

### PRODUKTVORTEILE

- Nachlaufstopp
- Softgriff
- Einhändige Bremsenfreigabe
- Drehbarer, transparenter Zylinder
- Kombi-Anwendung für Beutel und Kartusche
- Kolbenwechsel ohne Werkzeug

DETAILS IM NETZ



Art.Nr.: 56600

## NÜTZLICHE INFORMATIONEN RUND UM DAS THEMA KLEBEN MIT SMP KLEB- UND DICHTSTOFFEN

### OBERFLÄCHE

Die zu fügenden oder dichtenden Materialoberflächen müssen fest und tragfähig sein. Der Untergrund muss sauber, trocken, staub- und fettfrei vorliegen. Den Rost vorab entfernen. Ein gut geeignetes Reinigungsmittel ist bei empfindlichen Oberflächen, wie z.B. bei Lacken und Kunststoffen unser wässriger Reiniger ReißKraft CLEAN oder für hartnäckigere Verschmutzungen Isopropanol (Alkohol). Bei nicht empfindlichen Oberflächen ist Aceton ein hervorragendes Reinigungsmittel.

### AUFTRAG UND VERARBEITUNG

SMP Kleb- und Dichtstoffe können je nach Produkt direkt aus der Kartusche oder dem Schlauchbeutel in Verbindung mit einer geeigneten Auspresspistole in Punkt, Linien, Linienraster oder auch mit Zahnpachtel oder Spachtel direkt aus dem Eimer aufgetragen und verarbeitet werden. Bei größeren, vollflächigen Materialverklebungen sollte eine Materialseite diffusionsdurchlässig sein. Sollte dies nicht gegeben sein, muss ein Wassersprühnebel (ca. 10 g/m<sup>2</sup>) auf eine Materialseite vor dem Fügen aufgesprüht werden.

### KLEB-, DICHT- UND FUGENSPALT

Bei Klebanwendungen und bei passgenauen, planen Oberflächen sind Fugenspalt zwischen 0,5 mm und bis zu 6 mm realistisch. Es können jedoch bis zu 40 mm Toleranzen ausgeglichen und überbrückt werden (je nach Produkt). Eine Faustregel ist jedoch entscheidend: große lineare Materialausdehnung (großer Klebespalt), keine oder nur geringe lineare Materialausdehnung (kleiner Klebespalt).

### ÜBERLACKIERBARKEIT, PUTZHAFTUNG

Generell sind SMP Kleb- und Dichtstoffe sehr gut anstrichverträglich, speziell auch im nassen Zustand (Nass-in-Nass). Mit wässrigen Acryllacken haben wir bisher gute Ergebnisse erzielen können. Aufgrund der enormen Lackvielfalt auf dem Markt empfehlen wir im Vorfeld jedoch die Verträglichkeit zu prüfen. Putz haftet auf silanmodifizierten Polymeren gut, solange keine Bewegung des elastischen Dichtstoffes stattfindet.

### LAGERUNG, HALTBARKEIT



SMP Kleb- und Dichtstoffe sind je nach Produkt und oder Art des Gebindes zwischen neun und zwölf Monate (ab Produktionsdatum) lager- und verarbeitungsfähig, sofern sie in der Originalverpackung (auch Umverpackung) trocken, lichtgeschützt und zwischen + 8 °C bis + 23 °C gelagert werden.

## VERBRAUCH UND DIMENSIONIERUNG

### FUGEN

Fugen- dimension	10 m	20 m	30 m	50 m	100 m
10 x 10 mm	1000 ml 4 Kartuschen	2000 ml 8 Kartuschen	3000 ml 12 Kartuschen	5000 ml 20 Kartuschen	10000 ml 40 Kartuschen
5 x 10 mm	500 ml 2 Kartuschen	1000 ml 4 Kartuschen	1500 ml 6 Kartuschen	2500 ml 10 Kartuschen	5000 ml 20 Kartuschen
5 x 8 mm	400 ml 2 Kartuschen	800 ml 4 Kartuschen	1200 ml 6 Kartuschen	2000 ml 8 Kartuschen	4000 ml 16 Kartuschen
5 x 5 mm	250 ml 1 Kartusche	500 ml 2 Kartuschen	750 ml 3 Kartuschen	1250 ml 5 Kartuschen	2500 ml 10 Kartuschen
4 x 6 mm	240 ml 1 Kartusche	480 ml 2 Kartuschen	720 ml 3 Kartuschen	1200 ml 5 Kartuschen	2400 ml 10 Kartuschen
3 x 5 mm	150 ml 1 Kartusche	300 ml 2 Kartuschen	450 ml 2 Kartuschen	750 ml 3 Kartuschen	1500 ml 6 Kartuschen

### KLEBEN

Raupenform	Raupendurchmesser 5 mm	Raupendurchmesser 8 mm	Raupendurchmesser 12 mm
	30 ml pro Laufmeter, 10 m / Kartusche	50 ml pro Laufmeter, 6 m / Kartusche	100 ml pro Laufmeter 3 m / Kartusche
 8 x 9 mm	62 ml pro Laufmeter 4,5 m / Kartusche		

Alle Angaben sind ca.-Werte basierend auf einem Kartuscheninhalt von 290 ml sowie unseren praktischen Erfahrungen.

Dimensionierung und Abstand der Klebstoffraupen hängen hauptsächlich von folgenden Kriterien ab: Lineare Ausdehnung der Werkstoffe (Fügeteile), Bauteilgewicht, Materialstärke der Fügeteile und Art des Klebstoffes.

Grundsätzlich sollte nach Vorliegen dieser Informationen geprüft werden, welche Raupendimension (Rund- oder Dreiecksraupe) und in welchem Abstand zueinander geklebt werden soll. Raupenabstände möglichst so wählen, dass auch nach dem Verpressen ein Luftspalt zur schnelleren Vernetzung bleibt. Raupen entsprechend dem Kraftverlauf möglichst von oben nach unten anbringen. Im Vorfeld sollte immer der Klebespalt berechnet und berücksichtigt werden. Es ist immer zu prüfen, ob eine vollflächige Klebung geeignet ist.

Einen praktischen  
Verbrauchsrechner finden  
Sie auch auf unserer  
Homepage [reiss-kraft.de](http://reiss-kraft.de)



### OBERFLÄCHENBESCHAFFENHEIT

Alle Untergründe und Klebeflächen müssen eben, tragfähig, zug- und druckfest sein sowie sauber, staub-, fett-, silikon-, wachs- und ölfrei vorliegen. Bitte beachten Sie die aktuellen TKB und BEB Merkblätter. Ein gutes Reinigungsmittel bei leichten Verschmutzungen ist Reiß-Kraft CLEAN. Bei starken Verschmutzungen bitte einen stark entfettenden Tensidreiniger verwenden, danach mit klarem Wasser spülen.

Haftmindernde Stoffe und lose Teile wie Rost, Sinterschichten und Lacke müssen z. B. mittels schleifen, bürsten, abspachteln, abstemmen, absaugen und evtl. auch mit Hochdruckreiniger entfernt werden.

Große Unebenheiten und Risse müssen ausgeglichen und gespachtelt werden.



### OBERFLÄCHENPRÜFUNG

Es besteht die Möglichkeit mittels eines einseitig sehr stark klebenden Gewebebandes (Steinband, Panzerband) die Oberflächenfestigkeit zu beurteilen!

Auf porösen Untergründen wie Putz, Zement, Zementfaserplatten, Blähton, Kalksandstein, Gipskartonplatten, mineralischen Putzen, Porenbeton wird das Klebeband auf einer ca. 5x5 cm großen Fläche fest aufgepresst und nach ca. 5 Minuten schnell abgezogen. Bleiben hier viele lose Partikel haften, muss ein Haftvermittler aufgetragen werden.

Auf lackierten und pulverbeschichteten Flächen sowie auf foliierten und anderweitigen Beschichtungen wie Gewebe und Vliesstoffen ist mittels eines Klammernmessers ein Kreuzschnitt, tiefer als die Beschichtung, mit einer Schenkellänge ca. 2 cm einzuschneiden. Danach das Klebeband auf einer ca. 5x5 cm großen Fläche fest auf dem im Vorfeld gemachten Kreuzschnitt mittig aufpressen.



Nach ca. 5 Minuten schnell abziehen. Sollte sich hier im Kreuzschnittbereich der Untergrund abziehen oder lösen, muss dieser im Klebebereich so weit entfernt werden bis fester Untergrund vorliegt.



### EINSATZ VON HAFTVERMITTLERN

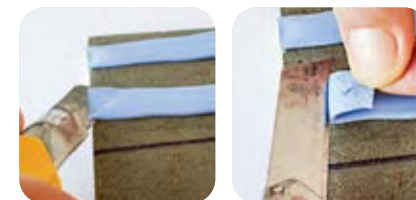
Bei Haftschwächen, schwierigen Untergründen und bei hoher Feuchtigkeitsbelastung raten wir Haftvermittler einzusetzen. Für glatte und geschlossene Obergründe wie z. B. Metalle, Kunststoffe und Lacke verwenden Sie bitte den Haftvermittler V40. Für poröse, mineralische und saugende Untergründe wie z. B. Beton, Zement, Gips, Stein, Holz und Holzfasern setzen Sie bitte den Haftvermittler V21 ein.



### HAFTPRÜFUNG MITTELS RAUPENSCHÄLTTEST BEI UNGEWISSEM HAFTVERHALTEN

Sind alle Schritte erfolgreich durchgeführt, wird auf den zu verklebenden Untergründen ein Raupenschältest durchgeführt. Hierzu wird der Klebstoff mit einer 5 cm langen Raupe auf die zu verklebenden Materialuntergründe aufgetragen. Mit einem Spachtel wird die Raupe auf ca. 2 mm Stärke glatt gespachtelt.

Nach 48 Stunden wird mit einem Klammernmesser die verspachtelte Masse bündig zur Materialoberfläche angeschnitten und fest abgezogen.



Sollte sich der Klebstoff ohne Beschädigung leicht von der Oberfläche lösen, muss ein Haftvermittler eingesetzt werden.



Hier wurde ein gutes Ergebnis erzielt, es ist kein Haftvermittler notwendig.



	TURBOFLEX® 4 IN 1	TURBOFLEX® TRANSPARENT	TURBOFLEX® PLAN	UNIVERSAL- SMP DICHT- UND KLEBSTOFF 8 IN 1	UNIVERSAL- SMP DICHT- UND KLEBSTOFF TRANSLUZENT	INDOOR PANEL KLEBSTOFF	AQUA PROTECT FLEX LIQUID (APFL)	AQUA PROTECT FLEX (APF)	BLECH & BITUMEN REPARATURSET	Geeignete Haftvermittler
Stahl	■	■	■	■	■	■	■	■	■	V40
Edelstahl	■	■	■	■	■	■	■	■	■	V40
Aluminium roh	■	■	■	■	■	■	■	■	■	V40
Aluminium eloxiert	■	■	■	■	■	■	■	■	■	V40
Zink	■	■	■	■	■	■	■	■	■	V40
Kupfer	■	■	■	■	■	■	■	■	■	V40
Messing	■	■	■	■	■	■	■	■	■	V40
chromatierte und galvanisierte Flächen	■	■	■	■	■	■	■	■	■	V40
Glas	■	■	■	■	■	■	■	■	■	Black Glass
Spiegelglas	■	■	■	■	■	■	■	■	■	k. A.
Hart - PVC*	■	■	■	■	■	■	■	■	■	V40
Weich - PVC*	■	■	■	■	■	■	■	■	■	V40
PMMA* (Acrylgas), ABS*	■	■	■	■	■	■	■	■	■	V40
PS*	■	■	■	■	■	■	■	■	■	V40
EP	■	■	■	■	■	■	■	■	■	V40
GFK Polyester	■	■	■	■	■	■	■	■	■	V40
Pulverbeschichtung, Epoxid u. Polyester*	■	■	■	■	■	■	■	■	■	V40
Acryllacke	■	■	■	■	■	■	■	■	■	V40
EPDM*	■	■	■	■	■	■	■	■	■	V40
Styropor®, Styrodur®	■	■	■	■	■	■	■	■	■	k. A.
Acryl- und Kunststeinplatten, Resopal	■	■	■	■	■	■	■	■	■	V40
Bitumenbeläge	■	■	■	■	■	■	■	■	■	V17
Dachpappe	■	■	■	■	■	■	■	■	■	V17
Asphaltbeläge	■	■	■	■	■	■	■	■	■	V17
Keramik	■	■	■	■	■	■	■	■	■	V21
Keramische Fliesen, matt und glasiert	■	■	■	■	■	■	■	■	■	V21
Ziegelstein	■	■	■	■	■	■	■	■	■	V21
Marmor, Granit, Naturstein	■	■	■	■	■	■	■	■	■	V21
Putz, Beton	■	■	■	■	■	■	■	■	■	V21
Holz	■	■	■	■	■	■	■	■	■	V21
Kork	■	■	■	■	■	■	■	■	■	V21
OSB-, HPL- und Spanplatten	■	■	■	■	■	■	■	■	■	V21

Legende ■ gute Haftung ■ mäßige Haftung ■ nicht geeignet

Die oben dargestellte Hafttabelle zeigt dem Anwender unsere Erfahrung aus Labor und Praxis und kann als Hilfestellung für die Produktauswahl dienen.

Bitte beachten: Bei Glasklebung mit hoher UV - Belastung Haftvermittler Black Glass verwenden und technische Beratung einholen.

Sämtliche Messungen wurden unter Normbedingungen (23 °C und 50 % relative Luftfeuchtigkeit) durchgeführt. Die Daten basieren auf Messungen nach 7 Tagen.

**Wichtige Empfehlung:** Bei Bauteilen, die nach dem Kleben, Dichten und Versiegeln erhöhter Feuchtigkeit (Wasserbelastung) ausgesetzt sind, empfehlen wir im Vorfeld folgende Haftvermittler einzusetzen: Siehe Tabelle oben.

Grundsätzlich können Haftvermittler die Haftung, speziell bei Gummi und Kunststoffen sowie bei rauen und porösen Oberflächen, deutlich verbessern. Bei Thermoplasten wie PMMA (Acrylgas) und ABS bitte nur spannungsfrei verkleben und dichten. Generell sind unsere silanmodifizierten Polymere hervorragend witterungs- und feuchtigkeitsbeständig. Hingegen kann je nach Oberfläche und Struktur speziell bei hoher Wasserbelastung eine Unterwanderung durch Wasser stattfinden. Bei kurzzeitiger Wasserbelastung stellt dies in der Regel kein Problem dar, jedoch bei anhaltender Feuchtigkeit und Wasserbelastung. Aus diesem Grund berücksichtigen Sie bitte unsere Empfehlungen und beachten Sie bitte, dass Kleb- und Dichtflächen im Vorfeld gereinigt werden.

	TURBOFLEX® 4 IN 1	TURBOFLEX® TRANSPARENT	TURBOFLEX® PLAN	UNIVERSAL- SMP DICHT- UND KLEBSTOFF 8 IN 1	UNIVERSAL- SMP DICHT- UND KLEBSTOFF TRANSLUZENT	INDOOR PANEL KLEBSTOFF	AQUA PROTECT FLEX LIQUID (APFL)	AQUA PROTECT FLEX (APF)	BLECH & BITUMEN REPARATURSET
<b>Standard - Lieferform*</b>	Kartusche	Kartusche	Schlauchbeutel	Kartusche	Kartusche	Schlauchbeutel	Dose / Eimer	Kartusche / Schlauchbeutel	Dose
<b>Gebindegröße</b>	290 ml	290 ml	400 ml	290 ml	290 ml	600 ml	1,13 kg 6,0 kg 16,0 kg	310 ml 600 ml	1,13 kg
<b>Standard - Farben*</b>	weiß grau schwarz	transparent	ocker (RAL 1015)	anthrazitgrau (RAL 7016) signalgrau (RAL 7004) lichtgrau (RAL 7035) reinweiß (RAL 9010)	semi transparent	hellblau	grau	schwarz	grau
<b>Konsistenz DIN EN 27390</b>	sehr standfest	standfest	spritzbar	standfest	standfest	standfest	dünnflüssig / streichbar	standfest	dünnflüssig / streichbar
<b>Für Klebespalt von - bis</b>	1 - 8 mm	1 - 6 mm	1 - 5 mm	k. A.	k. A.	1 - 10 mm	k. A.	k. A.	k. A.
<b>Für Fugen - Dichtspalt von - bis</b>	8 - 40 mm	6 - 20 mm	k. A.	1 - 35 mm	1 - 35 mm	10 - 40 mm	< 5 mm	k. A.	< 5 mm
<b>Dichte bei 23 °C, 50 % rf</b>	1,41 g / cm <sup>3</sup>	1,08 g / cm <sup>3</sup>	1,40 g / cm <sup>3</sup>	1,48 g / cm <sup>3</sup>	1,05 g / cm <sup>3</sup>	1,34 g / cm <sup>3</sup>	1,47 g / cm <sup>3</sup>	1,45 g / cm <sup>3</sup>	1,47 g / cm <sup>3</sup>
<b>Verarbeitungstemperatur bei 50 % rf</b>	+ 5 °C bis + 40 °C	+ 5 °C bis + 40 °C	+ 5 °C bis + 40 °C	+ 5 °C bis + 40 °C	+ 5 °C bis + 40 °C	+ 5 °C bis + 40 °C	+ 5 °C bis + 35 °C	+ 5 °C bis + 35 °C	+ 5 °C bis + 35 °C
<b>Temperaturbeständigkeit (vernetzt)</b>	- 40 °C bis + 90 °C kurzzeitig bis + 200 °C	- 40 °C bis + 80 °C	- 40 °C bis + 90 °C kurzzeitig bis + 220 °C	- 40 °C bis + 90 °C	- 40 °C bis + 90 °C	- 40 °C bis + 90 °C	- 40 °C bis + 90 °C	- 40 °C bis + 90 °C	- 40 °C bis + 90 °C
<b>Hautbildungszeit bei 23 °C, 50 % rf</b>	ca. 4 Min.	ca. 5 Min.	ca. 25 Min.	ca. 30 Min.	ca. 15 Min.	ca. 20 Min.	ca. 30 Min.	ca. 30 Min.	ca. 30 Min.
<b>Durchhärtung bei 23 °C, 50 % rf nach 24 h</b>	> 3,0 mm	> 2,0 mm	> 2,5 mm	> 2,5 mm	> 2,0 mm	> 2,5 mm	> 2,5 mm	> 2,0 mm	> 2,5 mm
<b>Shore Härte A DIN 53505</b>	58	40	52	32	32	53	35	35	35
<b>Bruchdehnung DIN 53504 S2</b>	ca. 200 %	ca. 250 %	ca. 200 %	ca. 600 %	ca. 250 %	ca. 200 %	ca. 300 %	ca. 450 %	ca. 300 %
<b>Zugfestigkeit DIN 53504 S2</b>	ca. 3,2 N/mm <sup>2</sup>	ca. 2,8 N / mm <sup>2</sup>	ca. 2,3 N / mm <sup>2</sup>	ca. 1,6 N / mm <sup>2</sup>	ca. 2,0 N / mm <sup>2</sup>	ca. 2,6 N / mm <sup>2</sup>	ca. 1,0 N / mm <sup>2</sup>	ca. 1,5 N / mm <sup>2</sup>	ca. 1,0 N / mm <sup>2</sup>
<b>Zulässige Gesamtverformung</b>	12,5 %	20 %	k. A.	20 %	20 %	k. A.	k. A.	20 %	k. A.
<b>Rückstellvermögen DIN EN ISO 7389</b>	> 60 % bei 60 % Dehnung	-	k. A.	> 60 % bei 60 % Dehnung	> 60 % bei 60 % Dehnung	k. A.	k. A.	> 70 % bei 60 % Dehnung	k. A.
<b>Modul bei 100 % Dehnung DIN 53504 S2</b>	ca. 2,2 N / mm <sup>2</sup>	ca. 1,2 N / mm <sup>2</sup>	ca. 1,7 N / mm <sup>2</sup>	ca. 0,6 N / mm <sup>2</sup>	ca. 0,8 N / mm <sup>2</sup>	ca. 1,8 N / mm <sup>2</sup>	ca. 0,4 N / mm <sup>2</sup>	ca. 0,9 N / mm <sup>2</sup>	ca. 0,4 N / mm <sup>2</sup>
<b>Volumenänderung DIN EN ISO 10563</b>	< 7 %	< 4 %	< 3 %	< 3 %	< 4 %	< 4 %	k. A.	< 4 %	k. A.

Legende \* weitere auf Anfrage erhältlich  
k. A. - Keine Angabe






Mit nur wenigen Klicks erhalten Sie schnell und kompetent eine Antwort auf Ihr Klebeprobblem. Unsere Mitarbeiter helfen Ihnen gerne per E-Mail oder telefonisch.

Ihr Fachhändler



Alle Angaben dienen der ersten Information. Weitere wichtige Infos erhalten Sie in den technischen Datenblättern. Bei Fragen beraten wir Sie gerne kompetent.

**Reiß GmbH**  
Zum Rittersberg 34  
69231 Rauenberg

 +49 (0) 7253 934 765  
 +49 (0) 7253 279 138  
 mail@reiss-kraft.de



**WIR FREUEN  
UNS AUF  
DEINE GOOGLE  
BEWERTUNG**

[reiss-kraft.de](http://reiss-kraft.de)

Stand 09/2025